

מתחם ג' - באר יעקב

חלוקה אנליטית

נפ"ר תב"ע 455-0715870  
קני"מ 1000 : 1

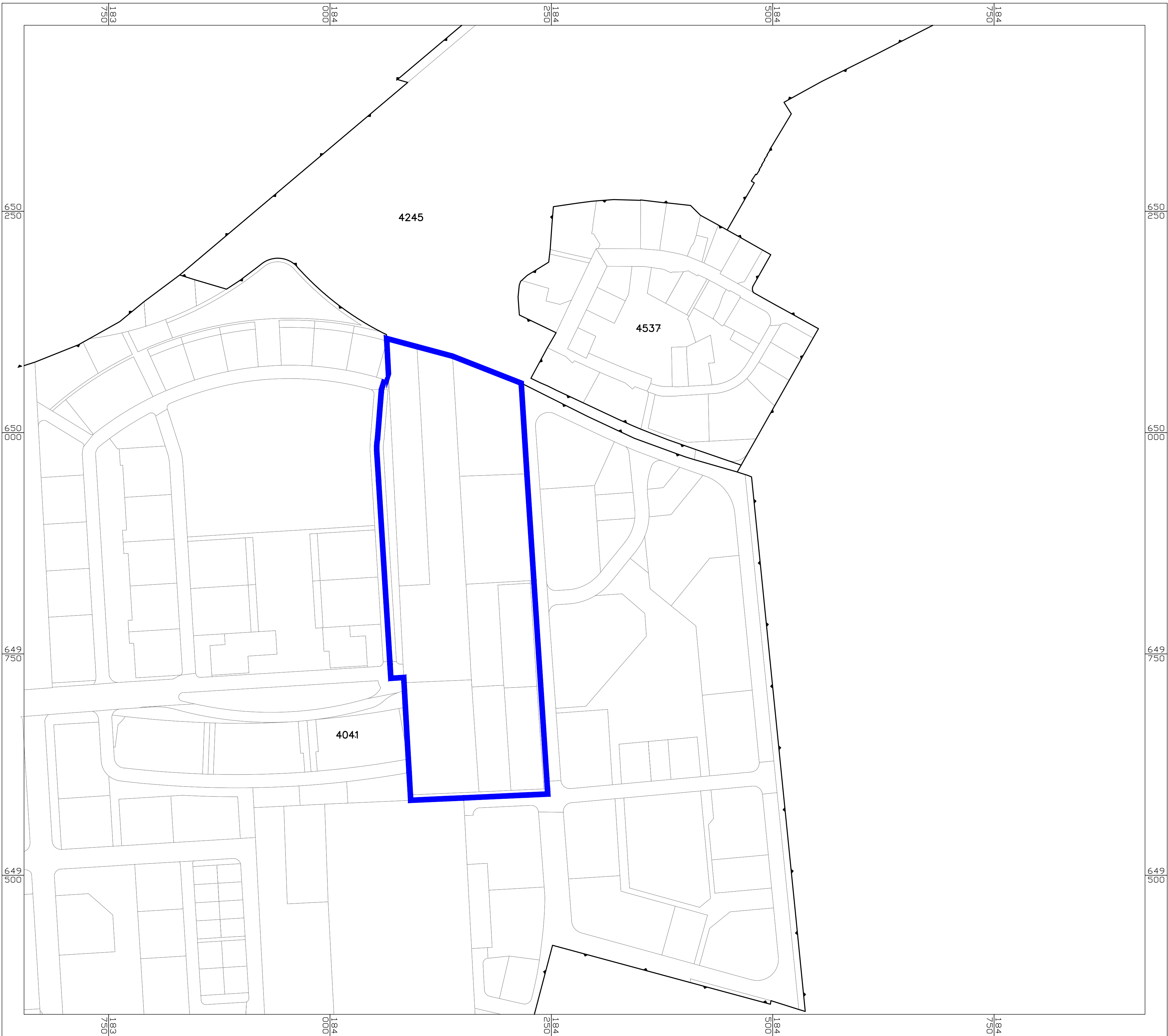
מחוז : המרכז  
נפה : רמלה  
מקום : מתחם ג' - באר יעקב  
גוש : ראה טבלה  
חלקות : ראה טבלה

סח"כ שטח חקנית : 80.336 דונם

הוכן עבור : עויד יהושע דיאמנט



תרשים סביבה: 1 : 2500



הריני מצהיר בזאת כי תכנית המסופגת/תמצנית המהווה רמ"ע לתכנית זו, נערכה על ידי ביום 23.06.2018 ודיא הוכנה לפי הוראות נוגד מאגנט ובהתאם להוראות החוק ותכנון המודדים שבתוקף. דיון הוא התחיל והקדסטר :  
מו כחול (בכ"ב) ברמה אנליטית  
גטנו ברי מודד מוסמך 570  
מספר רישון חתימה  
01-08-2019 תאריך

P:\2018\180416\Register-Par\_001\Ver2- Haluka Ana01r1180416a.dwg

מצב קיים

גושים וחלקות בתכנית:

גושים	טוב גוש	חלקות בשלמותן	חלקי חלקות
4041	מוסדר	50, 48-45, 42, 39, 37, 35, 33, 31, 29	271-269

טבלת חלקות משותפות

גוש	מס' חלקה	שטח חלקה רשום בדונמים	שטח חלקה הכולל כולל חלקות חדרות בדונמים	יעוד הקרקע
39	39	9.708	9.708	שטח ציבורי פתוח
				דורך מוצעת
				מבנה ציבורי
				מערבים ג' מיוחד
				שטח ציבורי פתוח
				דורך מוצעת
				מערבים ג' מיוחד
				שטח ציבורי פתוח
				דורך מוצעת
				מערבים ג' מיוחד
42	42	4.320	4.320	שטח ציבורי פתוח
				דורך מוצעת
				מערבים ג' מיוחד
				שטח ציבורי פתוח
				דורך מוצעת
				מערבים ג' מיוחד
				שטח ציבורי פתוח
				דורך מוצעת
				מערבים ג' מיוחד
				שטח ציבורי פתוח
45	45	4.298	4.298	שטח ציבורי פתוח
				דורך מוצעת
				מערבים ג' מיוחד
				שטח ציבורי פתוח
				דורך מוצעת
				מערבים ג' מיוחד
				שטח ציבורי פתוח
				דורך מוצעת
				מערבים ג' מיוחד
				שטח ציבורי פתוח
46	46	4.306	4.306	שטח ציבורי פתוח
				דורך מוצעת
				מערבים ג' מיוחד
				שטח ציבורי פתוח
				דורך מוצעת
				מערבים ג' מיוחד
				שטח ציבורי פתוח
				דורך מוצעת
				מערבים ג' מיוחד
				שטח ציבורי פתוח
47	47	4.294	4.294	שטח ציבורי פתוח
				דורך מוצעת
				מערבים ג' מיוחד
				שטח ציבורי פתוח
				דורך מוצעת
				מערבים ג' מיוחד
				שטח ציבורי פתוח
				דורך מוצעת
				מערבים ג' מיוחד
				שטח ציבורי פתוח
48	48	0.942	0.942	שטח ציבורי פתוח
				דורך מוצעת
				מערבים ג' מיוחד
				שטח ציבורי פתוח
				דורך מוצעת
				מערבים ג' מיוחד
				שטח ציבורי פתוח
				דורך מוצעת
				מערבים ג' מיוחד
				שטח ציבורי פתוח
50	50	9.000	9.000	שטח ציבורי פתוח
				דורך מוצעת
				מערבים ג' מיוחד
				שטח ציבורי פתוח
				דורך מוצעת
				מערבים ג' מיוחד
				שטח ציבורי פתוח
				דורך מוצעת
				מערבים ג' מיוחד
				שטח ציבורי פתוח
51	51	9.274	9.274	שטח ציבורי פתוח
				דורך מוצעת
				מערבים ג' מיוחד
				שטח ציבורי פתוח
				דורך מוצעת
				מערבים ג' מיוחד
				שטח ציבורי פתוח
				דורך מוצעת
				מערבים ג' מיוחד
				שטח ציבורי פתוח
71	71	18.773	18.773	שטח ציבורי פתוח
				דורך מוצעת
				מערבים ג' מיוחד
				שטח ציבורי פתוח
				דורך מוצעת
				מערבים ג' מיוחד
				שטח ציבורי פתוח
				דורך מוצעת
				מערבים ג' מיוחד
				שטח ציבורי פתוח
72	72	9.387	9.387	שטח ציבורי פתוח
				דורך מוצעת
				מערבים ג' מיוחד
				שטח ציבורי פתוח
				דורך מוצעת
				מערבים ג' מיוחד
				שטח ציבורי פתוח
				דורך מוצעת
				מערבים ג' מיוחד
				שטח ציבורי פתוח
137	137	0.905	0.905	שטח ציבורי פתוח
				דורך מוצעת
				מערבים ג' מיוחד
				שטח ציבורי פתוח
				דורך מוצעת
				מערבים ג' מיוחד
				שטח ציבורי פתוח
				דורך מוצעת
				מערבים ג' מיוחד
				שטח ציבורי פתוח
239	239	2.507	2.507	שטח ציבורי פתוח
				דורך מוצעת
				מערבים ג' מיוחד
				שטח ציבורי פתוח
				דורך מוצעת
				מערבים ג' מיוחד
				שטח ציבורי פתוח
				דורך מוצעת
				מערבים ג' מיוחד
				שטח ציבורי פתוח
269	269	9.472	9.472	שטח ציבורי פתוח
				דורך מוצעת
				מערבים ג' מיוחד
				שטח ציבורי פתוח
				דורך מוצעת
				מערבים ג' מיוחד
				שטח ציבורי פתוח
				דורך מוצעת
				מערבים ג' מיוחד
				שטח ציבורי פתוח
270	270	15.448	15.448	שטח ציבורי פתוח
				דורך מוצעת
				מערבים ג' מיוחד
				שטח ציבורי פתוח
				דורך מוצעת
				מערבים ג' מיוחד
				שטח ציבורי פתוח
				דורך מוצעת
				מערבים ג' מיוחד
				שטח ציבורי פתוח
271	271	4.648	4.648	שטח ציבורי פתוח
				דורך מוצעת
				מערבים ג' מיוחד
				שטח ציבורי פתוח
				דורך מוצעת
				מערבים ג' מיוחד
				שטח ציבורי פתוח
				דורך מוצעת
				מערבים ג' מיוחד
				שטח ציבורי פתוח
סח"כ שטח: 80.336				

יעוד	שטח בדי	שטח ב-1	% שטח ב-1
שטח ציבורי פתוח	14.373	17.89	17.89
דורך מאשרת	1.424	1.77	1.77
דורך מוצעת	21.663	26.97	26.97
אזור מעורים ג	11.042	13.74	13.74
מבנה ציבורי	10.553	13.14	13.14
מעורים ג מיוחד	21.281	26.49	26.49
סח"כ	80.336	100.00	100.00

מקרא :

גבול חקנית

גבול גוש רשום

גבול חבלה רשומה

מס רחבה רשומה

גבול פלג חוש

מס חדרה לפי חוק

חצר קיום



מצב מוצע

גושים וחלקות בתכנית:

גושים	טוב גוש	חלקות בשלמותן	חלקי חלקות
4041	מוסדר	50, 48-45, 42, 39, 37, 35, 33, 31, 29	271-269

טבלת שטחים

מס' חלקה	יעוד	שטח חלקה רשום בדונמים
102	מעורים ד	3.487
103	מעורים ד	3.835
104	מעורים ד	3.995
105	מעורים ד	3.709
106	מעורים ד	3.896
107	מעורים ד	3.738
108	מעורים ד	3.697
109	מעורים ד	3.221
302	מבנים ומסודות ציבור	1.539
306	מבנים ומסודות ציבור	1.548
307	מבנים ומסודות ציבור	1.497
308	מבנים ומסודות ציבור	1.108
319	מבנים ומסודות ציבור	1.998
320	מבנים ומסודות ציבור	0.251
502	שטח ציבורי פתוח	1.245
503	שטח ציבורי פתוח	0.604
504	שטח ציבורי פתוח	0.547
506	שטח ציבורי פתוח	7.816
507	שטח ציבורי פתוח	0.195
508	שטח ציבורי פתוח	0.969
509	שטח ציבורי פתוח	0.498
530	שטח ציבורי פתוח	0.546
536	שטח ציבורי פתוח	2.473
701	שטח פרטי פתוח	0.290
630	שביל	0.427
608	דורך מוצעת	4.259
609	דורך מוצעת	4.482
611	דורך מוצעת	0.917
612	דורך מוצעת	5.221
617	דורך מוצעת	2.318
613	דורך מאשרת	7.397
614	דורך מאשרת	2.613
סח"כ שטח: 80.336		

טבלת יעודים

יעוד	שטח בדי	שטח ב-1	% שטח ב-1
מעורים ד	29.578	36.82	36.82
מבנים ומסודות ציבור	7.941	9.88	9.88
שטח ציבורי פתוח	14.893	18.54	18.54
שטח פרטי פתוח	0.290	0.36	0.36
דורך מאשרת	10.010	12.46	12.46
דורך מוצעת	17.197	21.41	21.41
שביל	0.427	0.53	0.53
סח"כ	80.336	100.00	100.00

מס' טיווח : ג.ב. 135/19